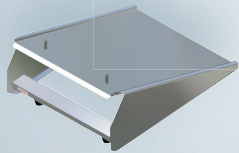
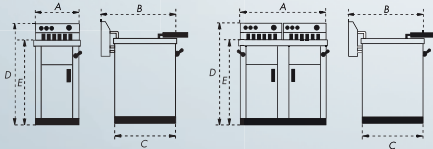
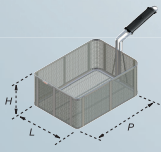


FH25

FH25+25



OPCIONAL  
OPÇÕES  
OPTION



### Características / Características / Specifications

#### GRAN RENDIMIENTO

##### SISTEMA AGUA ACEITE:

Permite el ahorro de aceite y no mezcla los sabores.

##### SISTEMA ELEVACIÓN:

Ahorro de aceite, mayor rapidez con menos potencia.

##### CABEZAL EXTRAIBLE:

Para facilitar la limpieza de la máquina y muy práctico en caso de avería.

##### GRIFO DE VACIADO:

Para mantener el nivel en su posición correcta y facilitar un filtrado del aceite.

##### MEDIDOR NÍVEL:

Nivelación correcta de agua-aceite.

Homologada según normativas CEE.

#### GRANDE RENDIMENTO

##### SISTEMA ÁGUA-ÓLEO:

Permite a poupança de óleo e não mistura os sabores.

##### SISTEMA ELEVAÇÃO:

Poupança de óleo, maior rapidez com menor potência.

##### BLOCO DE COMANDOS EXTRAÍVEL:

Para facilitar a limpeza da máquina e muito práctico no caso de avaria.

##### TORNEIRA DE ESCOAMENTO:

Para manter o nível na sua posição correcta e facilitar a saída de óleo.

##### MEDIDOR NÍVEL:

Nivelamento correcto de água-óleo.

Homologada de acordo a normativa CEE.

#### HIGH OUTPUT

##### WATER-OIL SYSTEM:

Saves oil and prevents tastes from mixing.

##### ELEMENT ELEVATION SYSTEM:

Oil saving, faster with less power.

##### REMOVABLE HEAD:

To make machine cleaning easier and very practical in the event of a breakdown.

##### DRAIN COCK:

To keep the right level and facilitate oil filtering.

##### LEVEL METER:

Correct water-oil level.

Approved as per regulations CEE.

### Datos técnicos / Dados técnicos / Technical data

CÓDIGO CÓDIGO CODE	MODELO MODELO MODEL	POTENCIA POTÊNCIA POWER	VOLTAJE VOLTAGEM VOLTAGE	CAPACIDAD CAPACIDADE CAPACITY		DIMENSIONES DIMENSÕES DIMENSIONS					DIMENSIONES CESTA DIMENSÕES CESTO BASKET DIMENSIONS			PRODUCCIÓN PRODUÇÃO PRODUCTION	PESO PESO WEIGHT	
		KW	V	AGUA ÁGUA WATER	ACEITE ÓLEO OIL	TOTAL	A	B	C	D	E	L	P	H		KG
107314	FH25	11	400	8	23	31	410	642	530	925	850	235	330	140	200	37
107316	FH25+25	11+11	400	8+8	23+23	31+31	824	642	530	925	850	235	330	140	400	71
107315	FH25	15	400	8	23	31	410	642	530	925	850	235	330	140	260	38
107317	FH25+25	15+15	400	8+8	23+23	31+31	824	642	530	925	850	235	330	140	520	71